

# CW-spridaren

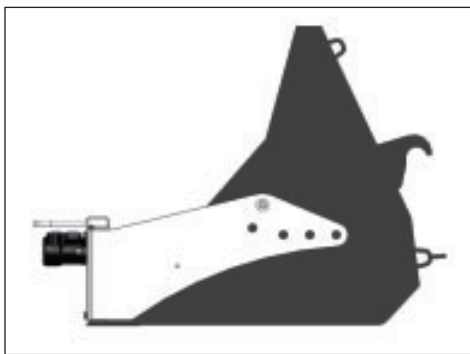
–sandaggregatet för entreprenadmaskiner  
och lantbrukstraktorer



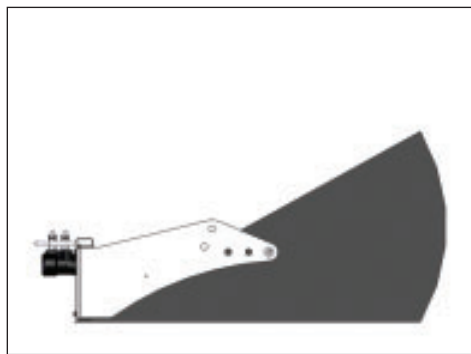
SPÅRSANDNING. Enkelt med lösa aluminiumplåtar.

ENKEL  
OKOMPLISERAD  
EFFEKTIVT

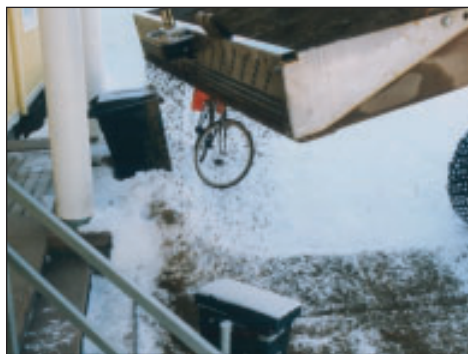
- Snålsandande, fungerar lika bra på 0-8 upptill 6-12-material
- Idealiskt redskap för spridning av sand, salt eller liknande material.
- Dressing av olika material på bollplaner, golfbanor, parker eller motionsspår.
- Snabb och enkel montering på befintlig skopa.
- Tillverkas i 2050, 2450, 2850 respektive 3100 mm bredd, ställbara gavlar i respektive bredd.
- Tillverkas i rostfritt material. Inget underhåll.
- Vibreras med hjälp av hydraulmotor eller elmotor.
- Patenterad, nr 512 704.



**ELVIBRATOR.** Gavlar för Universialskopa.



**UPPLYFT LÄGE.** Gavlar för Planeringsskopa.



**SANDAR I FRAMKANT** ända fram mot trapp eller postlåda.

## TEKNISKA DATA

VIKT	52-67 kg, beroende på bredd.
FLÖDESBEHOV	min. 45 liter/min vid det varvtal på dieselmotorn där sandning utföres.
FLÖDESBEGRÄNSNING	max 250 liter/min.
BREDD	2050 mm. Max skopbredd, utvändigt gavelmått 2030 mm. 2450 mm. Max skopbredd, utvändigt gavelmått 2430 mm. 2850 mm. Max skopbredd, utvändigt gavelmått 2830 m. 3100 mm. Max skopbredd, utvändigt gavelmått 3080 mm.
ANSLUTNING	Snabbkoppling, TEMA 7511 till entreprenad. Snabbkoppling, TEMA 5010 till lantbrukstraktorer.
HYDRAUSLANG	3/4", 2-stålinlägg, L=2400 mm. Standardlängd när snabbkopplingar är placerade fram på redskapsfästet. Lantbrukstraktorer 1/2" stålinlägg L=2900 mm.

### EXTRA UTRUSTNING

HYDRAUSLANG	3/4", 2-stålinlägg, L=1000 mm. Förlängning i de fall snabbkopplingar är placerade uppe på lyftarmarna för entreprenadmaskiner.
SPÅR ALT. ENSIDESSANDNING	En sats om 3 stycken aluminiumplåtar.
ELMOTORDRIFT	Hydraulmotor utbytt mot elmotor, 12 alt. 24 volt.
FÖRHÖJNINGSPLÅTAR	Höjer upplyft läge, ett måste vid snöskopa högre än 1 m.

Vi förbehåller oss rätten till ändringar.



# CW jaktprodukter

Nolås 131 · SE-893 96 SIDENSJÖ

Tel +46 660 26 04 28 · Mobil +46 70 365 53 59 · Fax +46 660 26 04 28

e-mail: cwjaktprodukter@telia.com

www.cwjaktprodukter.com